

Avenue des Villas, 26

B-1630 LINKEBEEK

Tél : 02-380.98.60

Fax : 02-380.88.76

E-mail : mhe@greenorg.be

the@greenorganisation.com

Web : www.vitrimmo.com

Présentation commerciale :

Bureaux à louer

1011 Chée d'Alseberg (Uccle)

486 m² + 10 parkings

Description :

Surface de bureau open-space ou à cloisonner de 486 m² avec équipements sanitaires et de confort (cuisine) conformes RGPT. Située dans un quartier agréable et très bien desservi par les transports en commun (Gare SNCB Calevoet, Tram, bus) ou les grands axes routiers (Ring, chée d'Alseberg, Chée de Stalle,...), bénéficiez d'une aisance de parking grâce aux 10 parkings couverts avec accès direct dans vos futurs bureaux.

Vos avantages :

- Flexibilité d'aménagement, travaux en cours.
- Construction neuve (1^{er} occupation), charges communes faibles
- Ratio de parking / m² (1 parking pour 45 m²), parking couvert
- Accès et transports en commun (proximité directe du ring & transports en commun)
- Quartier mixte, plusieurs magasins et restaurants, entreprises...
- Prix légèrement inférieur au prix du marché (128€/m²*) de bureau à Uccle.

** Calculé sur 30 biens offerts en location sur Uccle*

Prix :

Emplacement de parking : 1.650 € / an

Bureaux : 115 € / m² / an = 56.862 € / an soit 4.738,5 € / mois

Charges (provision) : 1.250 € / mois

Disponibilité :

Mars 2009.

Infos & RDV

Timothy HELLAWELL

+32 497 41 87 26

Avenue des Villas, 26

B-1630 LINKEBEEK

Tél : 02-380.98.60

Fax : 02-380.88.76

E-mail : mhe@greenorg.be

the@greenorganisation.com

Web : www.vitrimmo.com



Avenue des Villas, 26

B-1630 LINKEBEEK

Tél : 02-380.98.60

Fax : 02-380.88.76

E-mail : mhe@greenorg.be

the@greenorganisation.com

Web : www.vitrimmo.com



Siège d'exploitation / Exploitatietzel

26 Avenue des Villas/Villalaan 26, 1630 Linkebeek - TEL: 02/380.98.60 - FAX: 02/380.88.76 - E-mail: mhe@greenorg.be

Avenue des Villas, 26

B-1630 LINKEBEEK

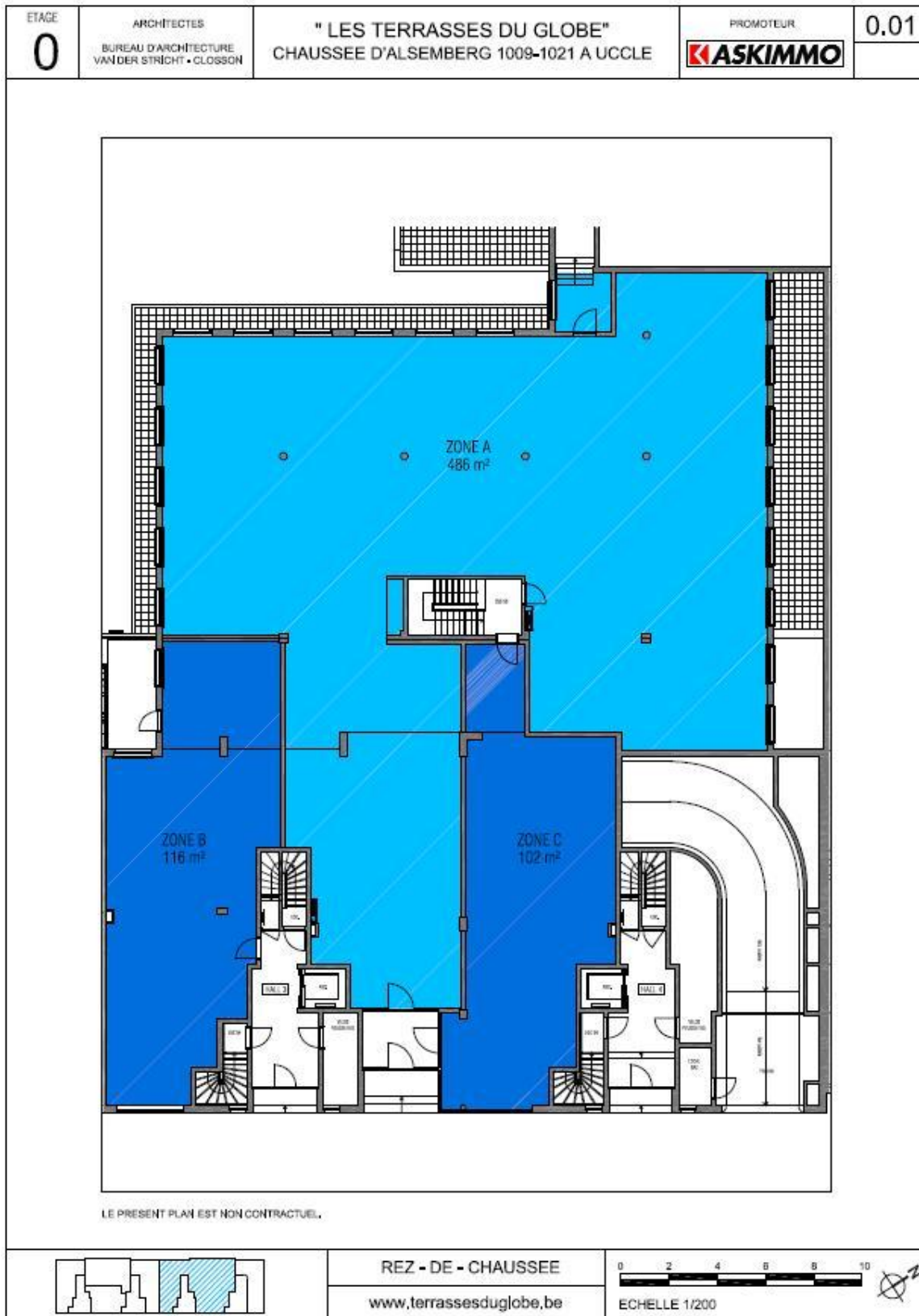
Tél : 02-380.98.60

Fax : 02-380.88.76

E-mail : mhe@greenorg.be

the@greenorganisation.com

Web : www.vitrimmo.com



Siège d'exploitation / Exploitatietzel

26 Avenue des Villas/Villalaan 26, 1630 Linkebeek - TEL: 02/380.98.60 - FAX: 02/380.88.76 - E-mail: mhe@greenorg.be